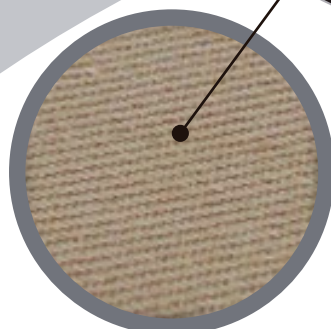


**OVEROL ENTERIZO
TIPO PILOTO**

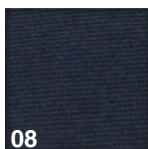
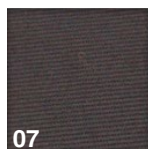
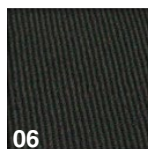
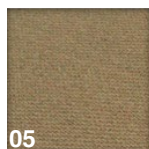
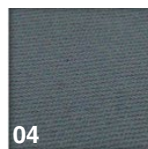
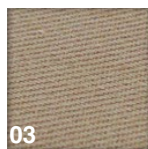
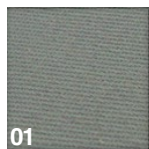
Información

Es una prenda de uso industrial de dos piezas. Suele ponerse sobre el cuerpo del trabajador para protegerlo de sustancias toxicas solidas, liquidas, gaseosas o vapores peligrosos.



Material Dril

Referencias



- Funcional
- Cómodo
- Moderno
- Transpirable
- Protege de diferentes agentes químicos

Usos

- Ropa de trabajo para la protección y Seguridad Industrial

Características

- Overol tipo piloto confeccionado en tela Dril De 11 a 14 cremalleras dielectricas y/o metalica,
- Triple costura en hombros, mangas, para trabajo pesado.
- Bolsillos respunteados con doble aguja en pecho , delanteros del pantalón, piernas y trasero tipo parche.
- Pretina ancha resortada.con logo bordado o estampado tipo bolsillo con o sin reflectivos